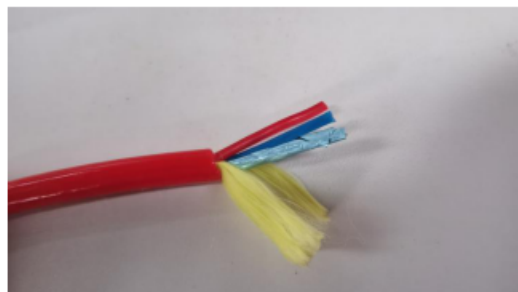


电缆盘转接头焊接方法

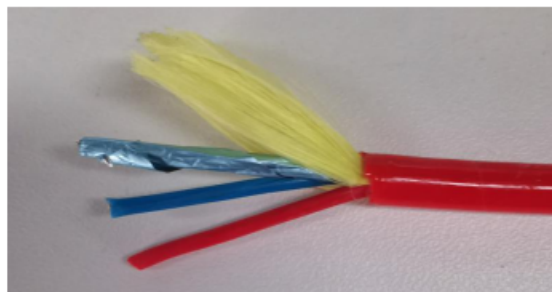
工段	步骤	物料名称、规格	数量	使用的工具、耗材
电缆断线连接	电缆线断线 链接	格兰头	2	扳手、剪线钳、AB 胶、绝缘胶布
		电缆连接件	1	
		成品航插头（带 35cm 电缆线）	1	



一对格兰头，一个电缆连接件

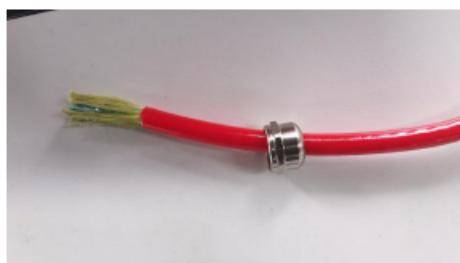


断线位置



断线位置

将断线的一端和另一端拨分别拨开缆线表皮，长度约 7-10cm



a



b



c



d

依次将格兰头和缆线连接件按照上图 abcd 图示顺序将它们穿入缆线



a

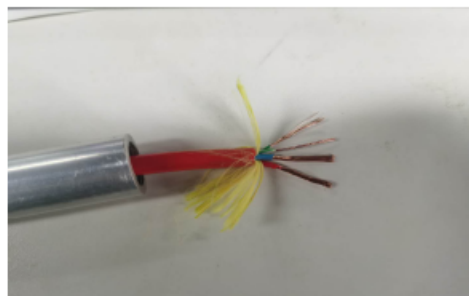


b



c

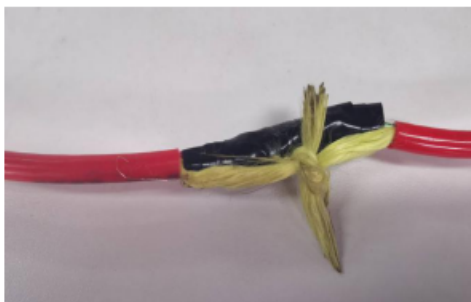
将缆线的另一端将格兰头穿入缆线
(图示 abc)



a



b



c



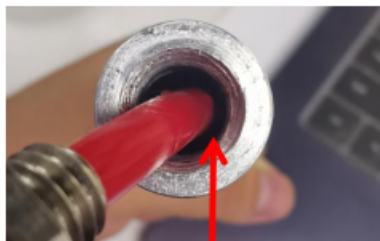
d

将一根线缆里面的线拨开（另一根如同）将里面的4根铜线拨开（另一根如同），把两根缆线里面的4根铜线按照颜色一致，将它们一一对应接上，每根用绝缘胶带缠绕，然后在用绝缘胶带把4根铜线缠绕在一起，将拉力线打死结绑紧。确认没问题后，把缆线连接器置于缆线连接处中心位置。



注意：

1. 拉力线系好后，拉力线长度要小于金属连接线；保证电缆线受力由拉力线承受。
2. 通电前，用万用表测里航插头1脚与2脚电压，保证无短路发生。
3. 通电后，使用万用表确认1、2脚之间电压（正常电压60V），确保正常，封胶固定后，方可接入爬行器
4. AB胶按照 1:1 的比例混合搅拌。



往里灌入 AB 胶



将一端的缆线连接器用扳手先拧紧，另一端灌入 AB 胶，待 AB 胶干后用扳手拧紧即可。